





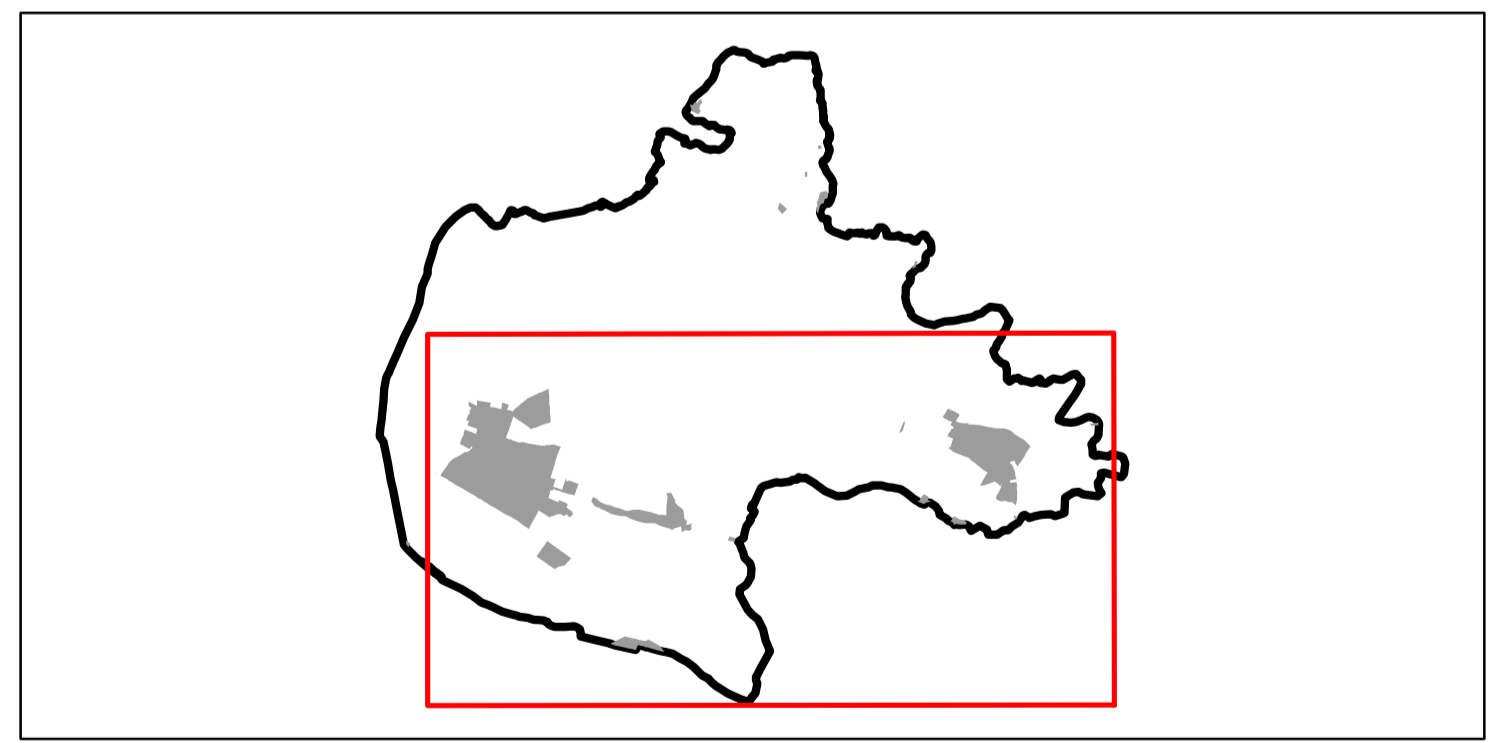





ZÁKLADNÍ ČLENĚNÍ ÚZEMÍ

-  ŘEŠENÉ ÚZEMÍ
-  KATASTRÁLNÍ ÚZEMÍ
-  VPS DOPRAVNÍ INFRASTRUKTURY S MOŽNOSTÍ VYVLASTNĚNÍ – NOVĚ VYMEZENÉ
-  VPS DOPRAVNÍ INFRASTRUKTURY S MOŽNOSTÍ VYVLASTNĚNÍ – VYPUŠTĚNÉ
-  VPS TECHNICKÉ INFRASTRUKTURY S MOŽNOSTÍ VYVLASTNĚNÍ – VYPUŠTĚNÉ
-  VPS TECHNICKÉ INFRASTRUKTURY S MOŽNOSTÍ UPLATNĚNÍ PŘEDKUPNÍHO PRÁVA – VYPUŠTĚNÉ



ZMĚNA Č. 1 ÚZEMNÍHO PLÁNU PŘIBYSLAVICE	
ODŮVODNĚNÍ – GRAFICKÁ ČÁST	
OPATŘENÍ OBECNÉ POVAHY – 2024	
Objednatel:	Obec Přibyslavice
Pořizovatel:	Obecní úřad Přibyslavice
Zhotovitel:	Atelier proREGIO, s.r.o.
Hlavní projektant:	Ing. arch. Michal Hadlač
Číslo autorizace:	03 497
Projekční tým:	Mgr. Jakub Kura Mgr. Radmila Hadlačová
<small>Ověřeno autorizacími razítky</small>	
VĚCNÝ OBSAH ZMĚNY VE VÝKRESU VEŘEJNĚ PROSPĚŠNÝCH STAVEB, OPATŘENÍ A ASANACÍ	
	1 : 5 000 B5